



Philips  
**Transkriptions-Set**  
mit Workflow-Software  
SpeechExec

Transcription



LFH7177

## Optimieren Sie Ihren Workflow

mit einer professionellen Lösung zur Dokumentenerstellung

Das Transkriptions-Set ist eine speziell für die einfache und intuitive Transkription ausgelegte digitale Lösung zur Dokumentenerstellung. Mit dem ergonomischen Zubehör und der innovativen Workflow-Software SpeechExec erledigen Sie Ihre Aufgaben problemlos.

### **Bedienerfreundlich und zuverlässig**

- Bequeme Wiedergabesteuerung durch ergonomischen Fußschalter
- Leichte Stereokopfhörer für hohen Tragekomfort

### **Steigern Sie Ihre Produktivität**

- Workflow-Software SpeechExec für effizientes Datenmanagement
- Einstellung der Priorität für die bevorzugte Verarbeitung dringender Aufnahmen
- Nahtlose Integration in digitale Diktierlösungen von Philips

**PHILIPS**  
sense and simplicity

# Technische Daten Highlights

## Benutzerfreundlichkeit

- Konfigurierbarer Fußschalter
- Leichte Ausführung der Kopfhörer
- Klare Aufgabenübersicht
- Unterstützung von Spracherkennung
- Vielseitiger Audioplayer
- Einstellung der Wiedergabegeschwindigkeit
- Automatische Dateiweiterleitung

## Fußschalter

- Anschlüsse: USB-Stecker
- Geräteabmessungen (B x H x T): 160 mm x 150 mm x 18 mm
- Gewicht: 0,61 kg

## Kopfhörer

- Ausführung: unter dem Kinn zu tragen
- Kabelanschluss: einseitig
- Kabellänge: 3,0 m
- Anschluss: 3,5 mm, Stereo, rechtwinklig
- Akustiksystem: offen
- Magnettyp: Neodym
- Membran: PET Dome
- Schwingspule: Kupfer
- Impedanz: 2 x 32 Ohm
- Maximale Eingangsleistung: 2 x 10 mW
- Empfindlichkeit: 103 dB
- Lautsprecherdurchmesser: 14 mm
- Klangqualität: für Sprachwiedergabe optimiert
- Anschlussausführung: vergoldet
- Gewicht: 0,053 kg

## Systemanforderungen

- Prozessor: Pentium IV 1 GHz empfohlen
- RAM: 1 GB (empfohlen: 2 GB)
- Festplattenkapazität: 100 MB für SpeechExec, 850 MB für Microsoft .NET 4
- Kopfhörerausgang oder Lautsprecher
- Betriebssystem: Windows 7 (32/64 Bit), Windows Vista (32/64 Bit), Windows XP (32 Bit)
- Freier USB-Port
- DVD-ROM-Laufwerk
- Grafikkarte: DirectX-fähige Grafikkarte mit Hardwarebeschleunigung empfohlen
- Audiogerät: Windows-kompatibles Audiogerät

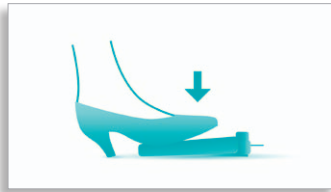
## Umwelteigenschaften

- Erfüllt 2002/95/EG (RoHS)
- Bleifrei gelötetes Produkt

## Packungsinhalt

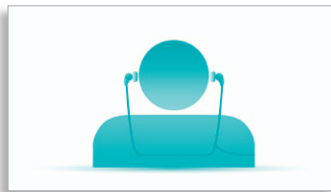
- Software SpeechExec Transcribe
- Stereokopfhörer LFH0334
- USB-Fußschalter LFH2330
- Benutzerhandbuch

## Ergonomischer Fußschalter



Ergonomischer Fußschalter zur freihändigen Bedienung aller Transkriptions- und Wiedergabefunktionen. Das schlanke, ergonomische Design gewährleistet die Bedienung mit minimaler körperlicher Anstrengung.

## Professionelle Kopfhörer



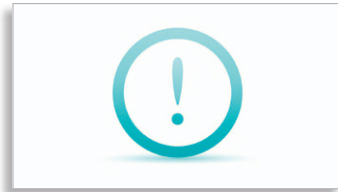
Leichte, unter dem Kinn zu tragende Kopfhörer mit weichen Ohrpolstern für höchsten Tragekomfort gewährleisten erstklassige Klangqualität.

## SpeechExec-Software



Mit der SpeechExec-Software wird der Workflow von Diktatdateien und fertigen Dokumenten zwischen Autor und Schreibkraft organisiert und lässt sich der Status Ihrer Arbeit verfolgen.

## Prioritäteneinstellung



Mit der integrierten Prioritäteneinstellungsfunktion können dringende Aufnahmen mit einer Priorität versehen werden. Dadurch ist gewährleistet, dass wichtige Diktatdateien auf einen Blick erkannt und bevorzugt verarbeitet und geliefert werden.

## Nahtlose Integration



Das Transkriptions-Set kann nahtlos und einfach in bestehende digitale Philips Diktierlösungen integriert werden.



Ausstellungsdatum  
2011-10-31  
Version 2.0

© 2011 Koninklijke Philips Electronics N.V.  
Alle Rechte vorbehalten.

Technische Daten können ohne vorherige Ankündigung geändert werden. Die Marken sind Eigentum von Koninklijke Philips Electronics N.V. oder der jeweiligen Firmen.

[www.philips.com/dictation](http://www.philips.com/dictation)